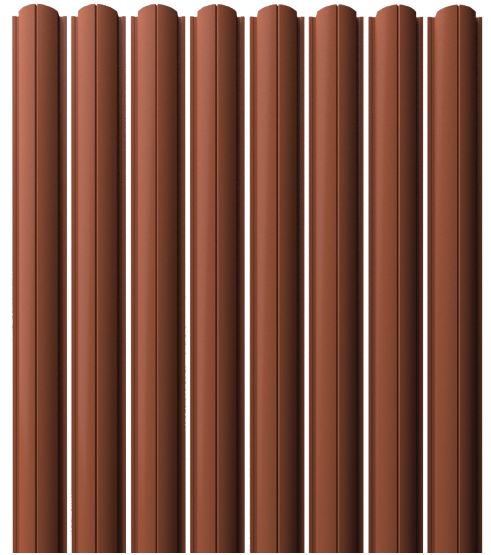


# FIȘĂ TEHNICĂ

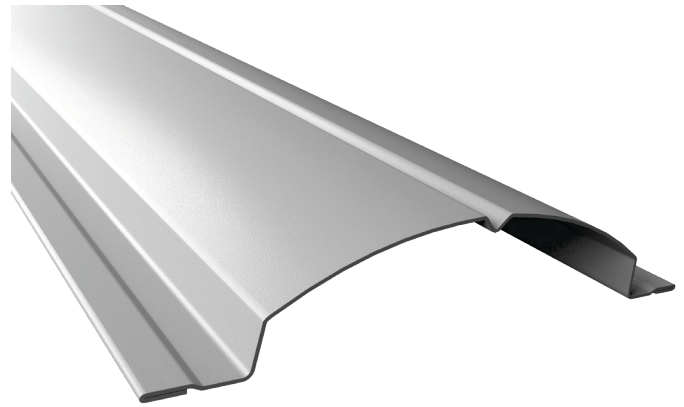
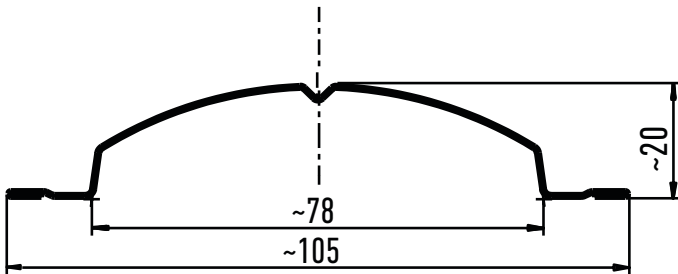
## Șipcă metalică

### WTB Semirotundă

Șipcile de gard metalice sunt o alternativă modernă și superioară șipcilor de gard clasice. Lungimea șipcilor de gard poate fi cuprinsă între 250 mm și 3000 mm și se realizează la comandă. Într-un metru liniar de gard se potrivesc între 7 și 9 șipci, în funcție de distanța lasată între acestea. Șipcile sunt produse din tablă din oțel prevopsită într-o gamă variată de culori atât pe o față, cât și pe ambele fețe.



#### Detalii tehnice



#### Dimensiuni

Lățime șipcă	Lungime minimă	Lungime maximă	Înălțime profil	Grosime material	*Tip protecție
105 mm	250 mm	3000 mm	20 mm	0,40 / 0,45 / 0,50 / 0,60 mm	Lucios / Mat / AZ / Z / Dublu prevopsit

Notă: \*Culori disponibile în portofoliul produsului.

#### Materiale

TOLERANȚE DIMENSIONALE	REFERINȚĂ	MATERIA PRIMĂ	REFERINȚĂ
Material	SR EN 10143: 2006	Oțel galvanizat la cald	SR EN 10346: 2015
		Oțel acoperit organic	SR EN 10169: 2011 +A1 : 2012

Notă: Ghidul de montaj este disponibil pe site.